



MAX 01 SimHub 功能指南

适用于: MAX 01

V1.1

Conspit R&D

版权所有@2025



目录

目录.....	1
1. 驱动软件及功能.....	2
1.1 驱动软件下载和安装.....	2
1.2 安装 CONSPIT GT 主题仪表 (非必须)	2
2. 基础设置.....	2
3. 高级设置.....	6
3.1 屏幕设置.....	6
3.2 灯光设置.....	9
3.3 控制设置.....	10
4. 修订记录.....	11
5. 免责声明和版权公告.....	11



1. 驱动软件及功能

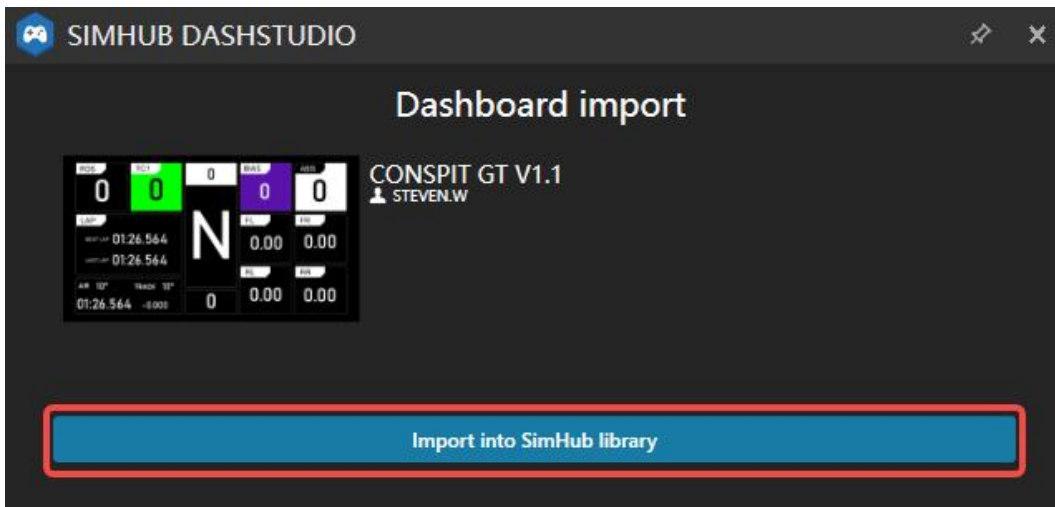
1.1 驱动软件下载和安装

进入 <https://www.simhubdash.com> 下载 SimHub 最新版本驱动，完成驱动安装。

安装时需勾选 SimHub 所有安装内容，且耐心等待所有步骤安装完成，切勿中途关闭安装程序。

1.2 安装 CONSPIT GT 主题仪表（非必须）

安装 CONSPIT GT 主题仪表（CONSPIT GT.simhubdash），



双击打开文件，点击导入（Import into SimHub library）即可安装进 SimHub 仪表库。

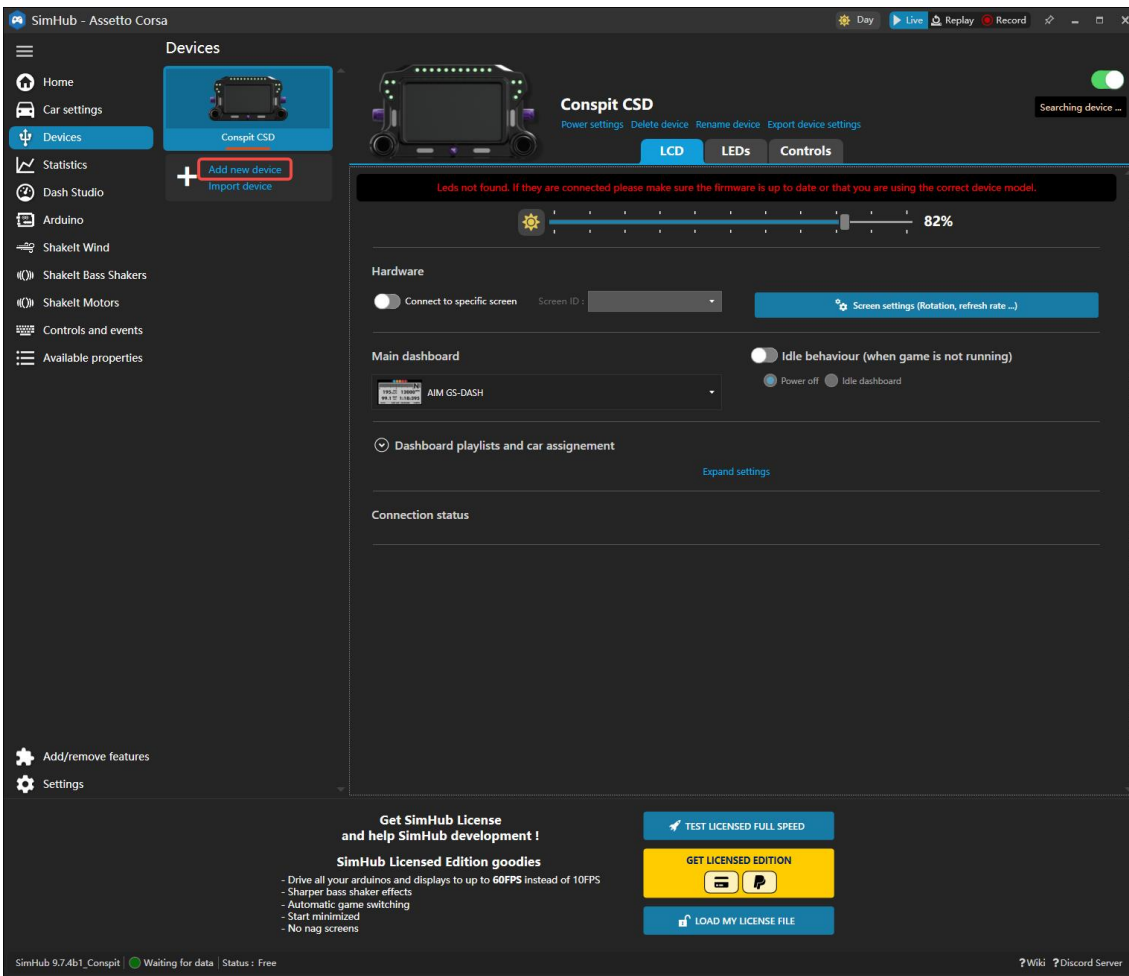
然后用设备配套的数据线将 MAX 01 与电脑 USB 口连接。

2. 基础设置

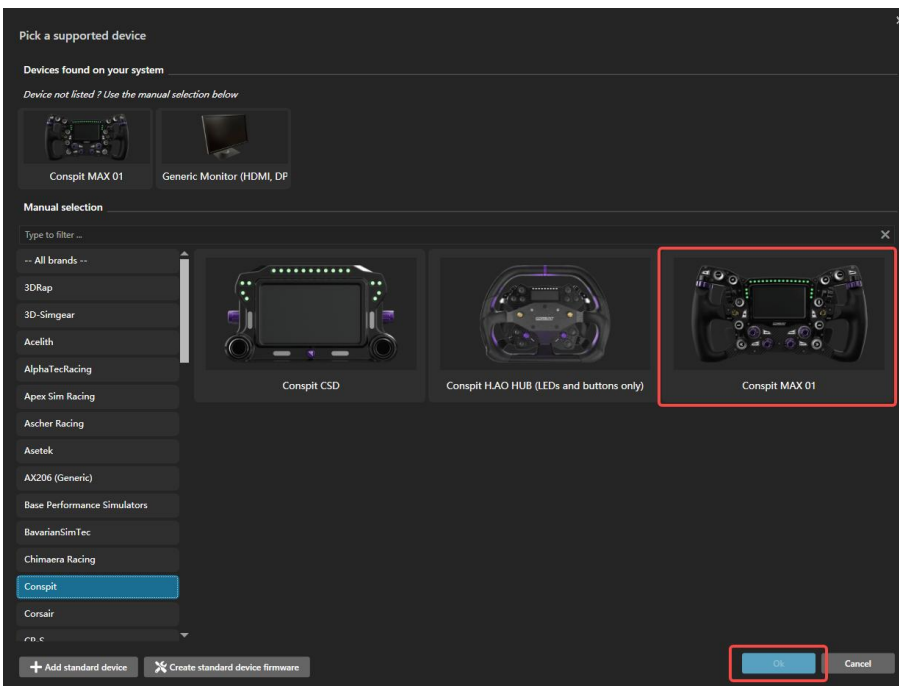
打开已安装好的 SimHub 驱动，并且确保 MAX 01 已与电脑连接。



在侧边选项卡中选中设备（Devices）， 点击添加设备（Add device）。

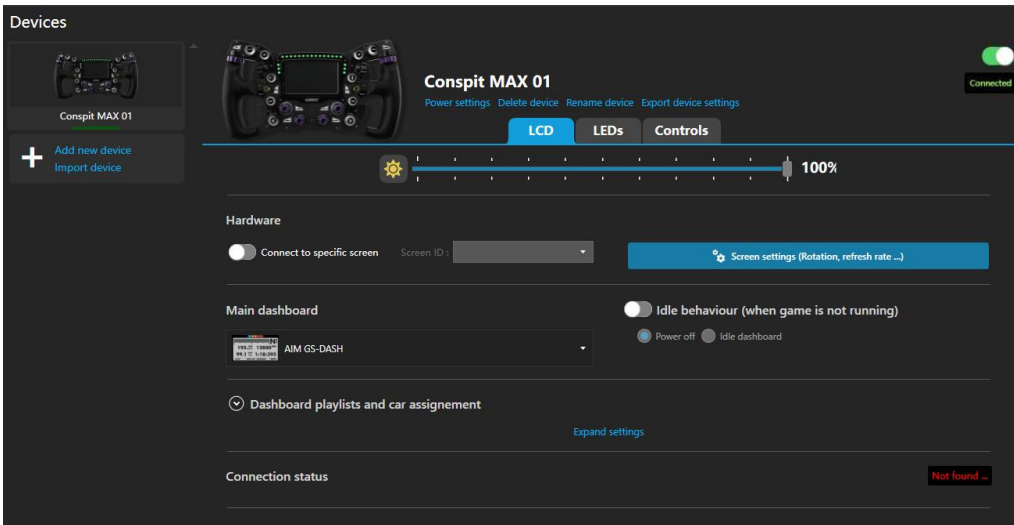


在弹出的窗口中选中查找并选中 MAX 01， 点击 OK。





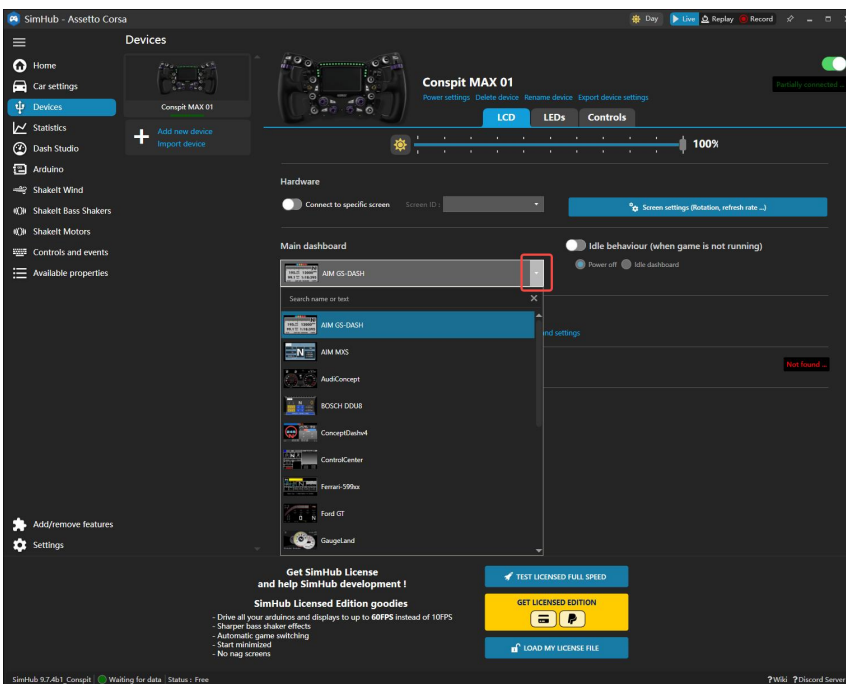
驱动内显示已连接 (Connected) 表示设备已成功识别。



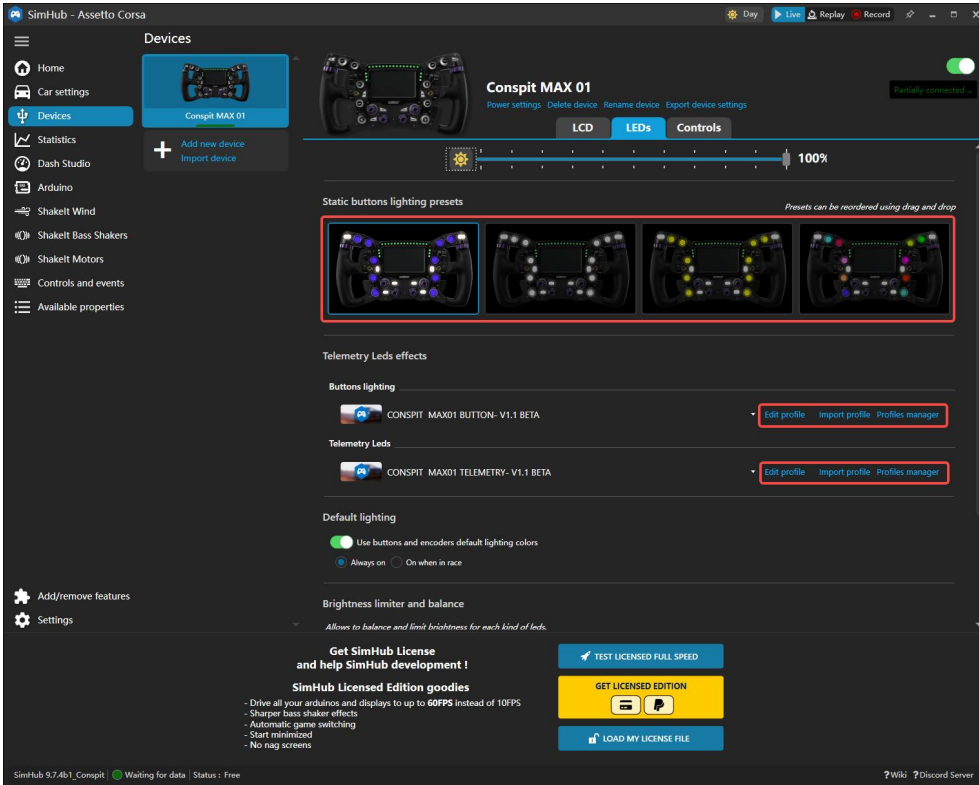
*注意：若如图显示部分连接 (partially connected) ，此错误是由于 SimHub 组件未完全安装完成导致屏幕驱动未被正确安装到电脑内，重装 SimHub 即可。



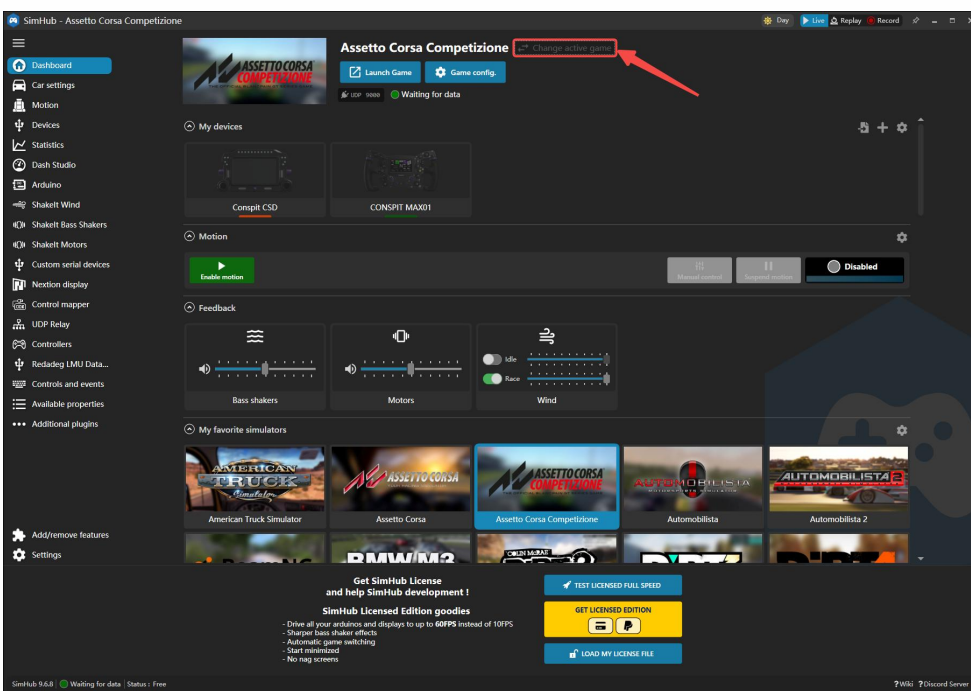
在 LCD 选项卡内点击主仪表 (Main dashboard) 下拉框选择自己喜欢的仪表样式。



在 LEDs 选项卡内可以选择或修改灯光预设（我们已为您提供了数款预设）。如需要编辑、导入或管理预设可点击 Edit profile、Import profile 和 Profile manager。（在 Telemetry Leds effects 中，Buttons lightings 为按钮及盘面指示灯光设置，Telemetry Leds 为转速灯及屏幕两侧的功能指示灯设置。）



设置完成后回到驱动主界面（Dashboard），选择您准备游玩的游戏进行数据通信。





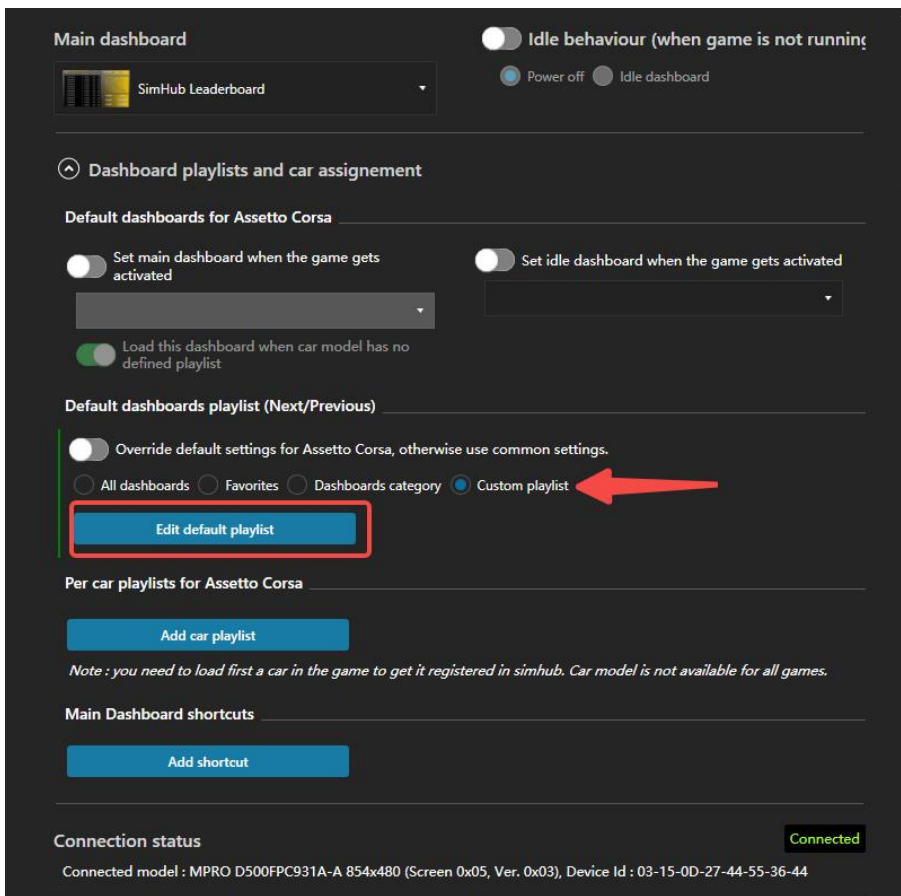
3. 高级设置

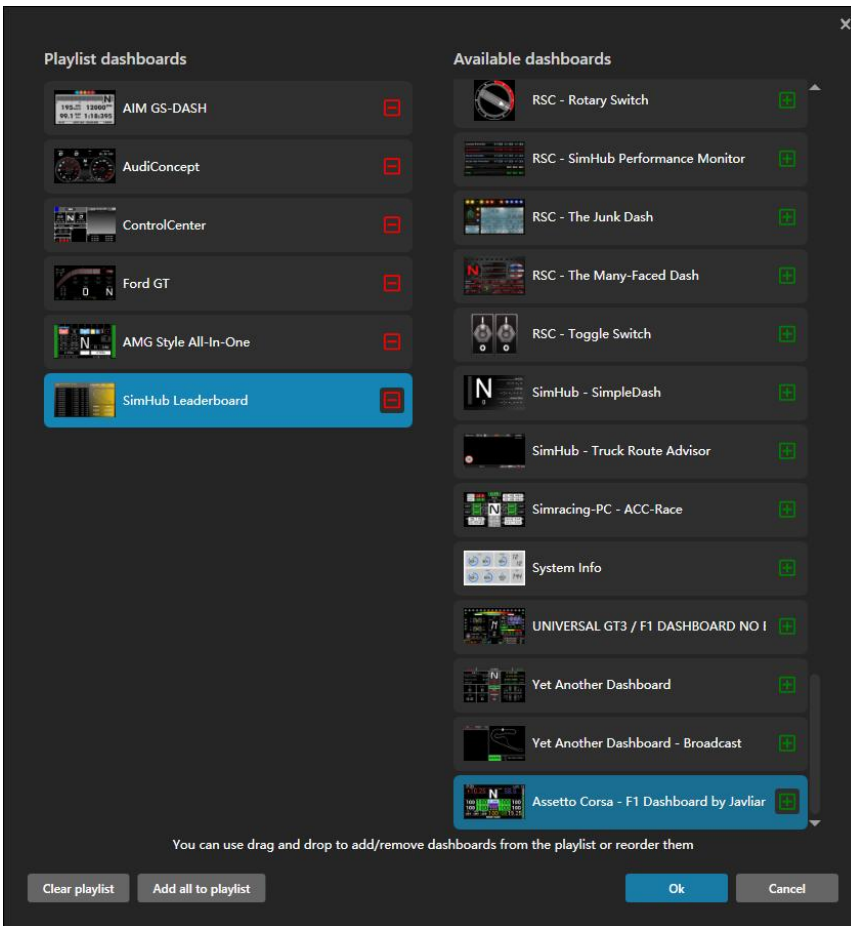
(本部分为建议有 SimHub 使用经验的玩家进行自定义设置)

3.1 屏幕设置

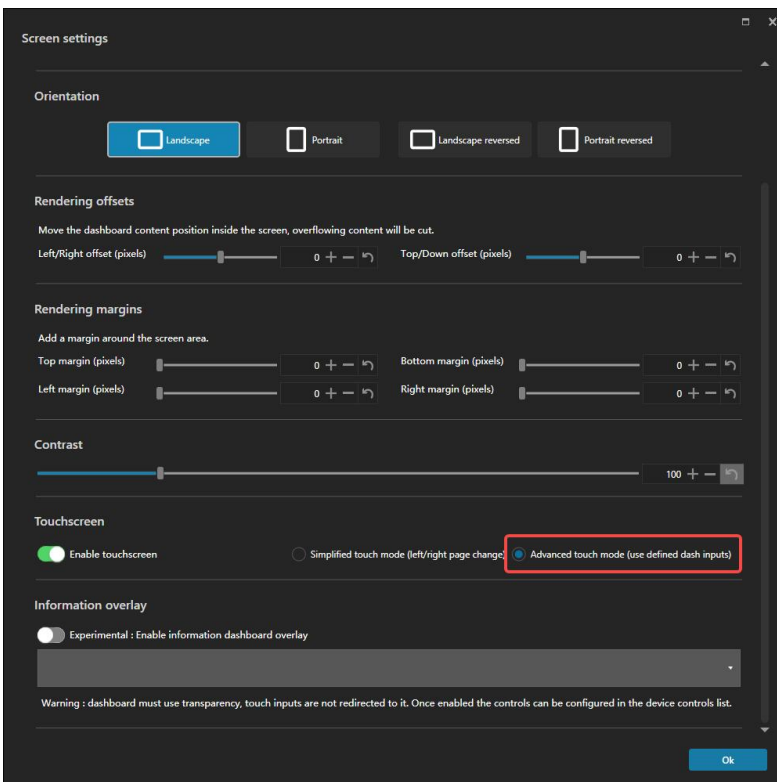
在第三方社群中有许多开源的仪表方案，您可以自行下载安装更多的仪表主题。

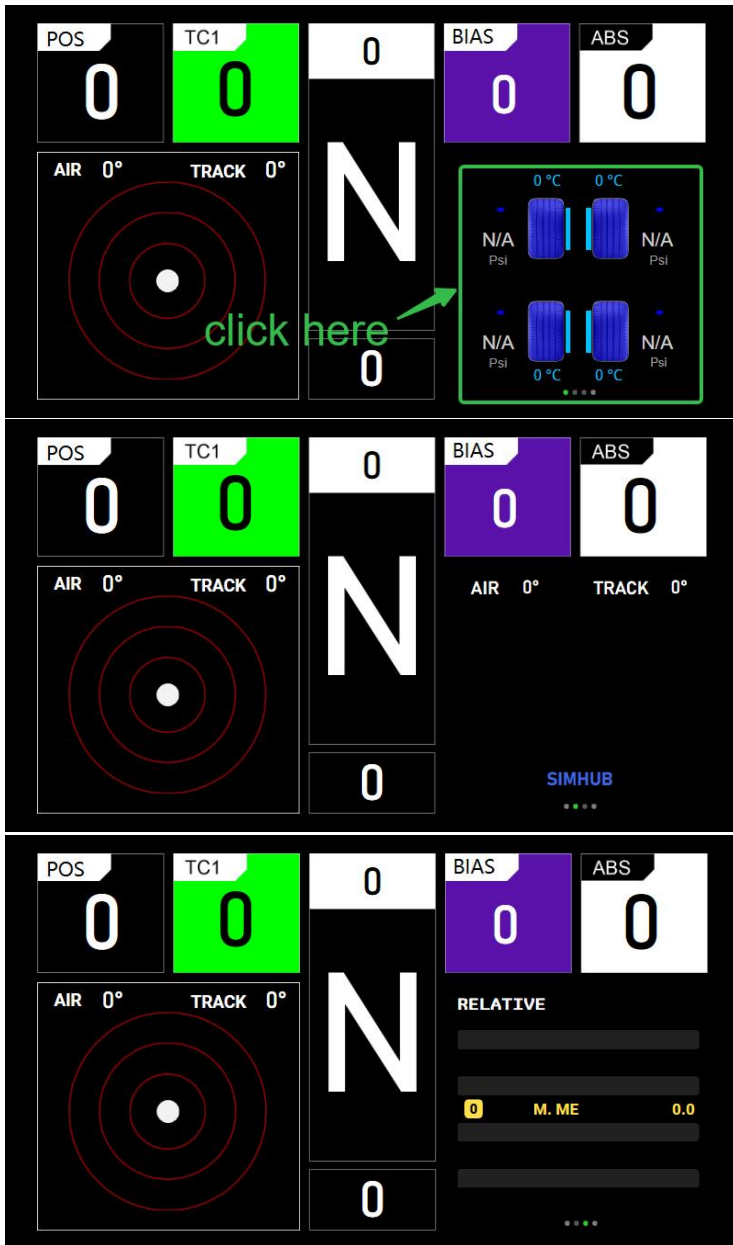
您可以设置自己的主仪表列表，创建后切换仪表将在您创建的列表内进行仪表主题切换。





预设内屏幕已设置为高级触摸模式（Advanced touch mode），此模式配合 CONSPIT GT 仪表可在特定页面下，点击控件区域进行组件切换。如需点击屏幕切换整个仪表页，可设置回简易触摸模式（Simplified touch mode）。

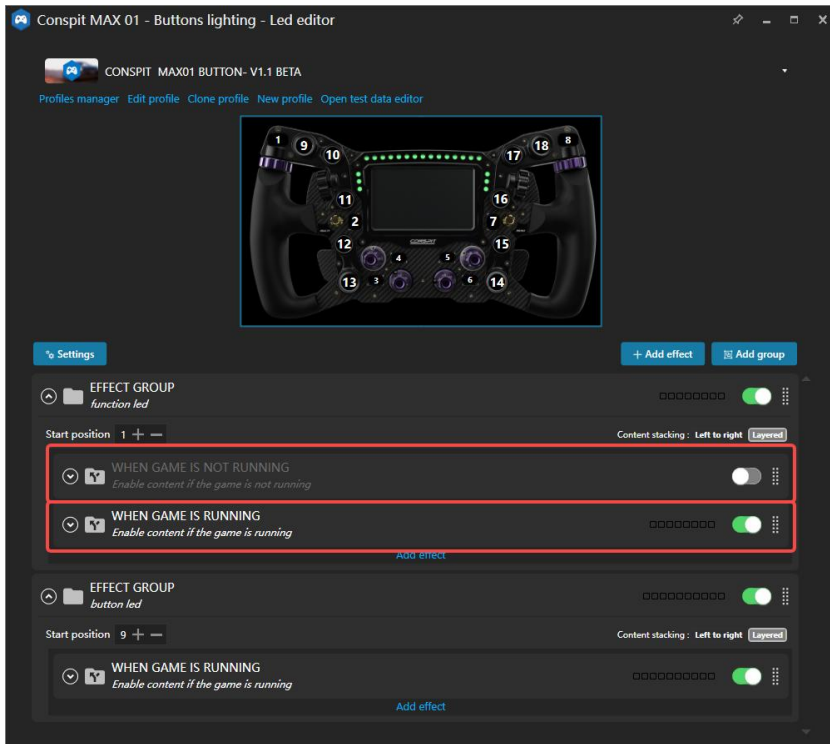




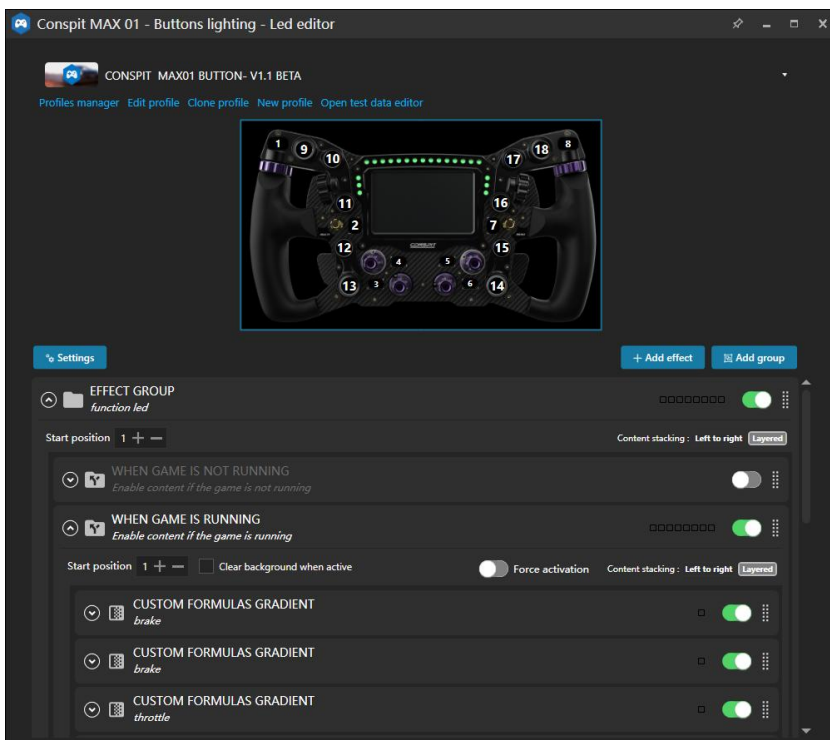


3.2 灯光设置

在 LEDS 选项卡中选择 编辑文件 (Edit profile)。灯光分为屏幕灯组，功能灯组与按键灯组，每一组分别配置了游戏外与游戏内灯效。屏幕灯可单独调整亮度。



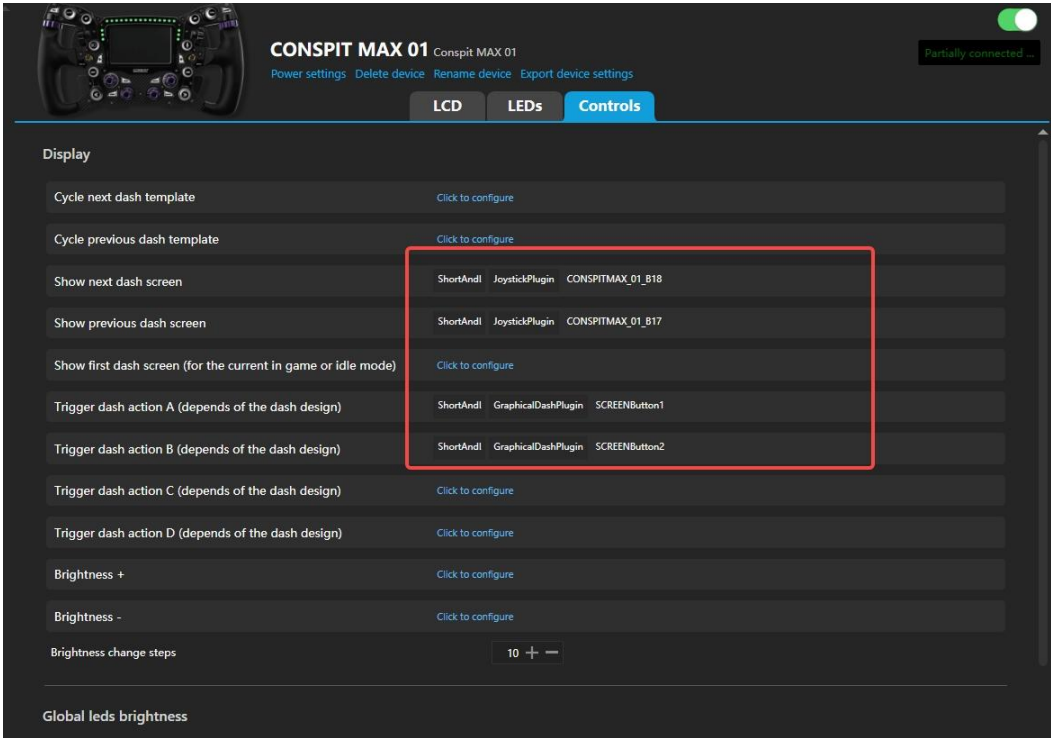
在对应功能的选项卡中打开下拉框即可修改颜色和部分参数进行自定义化设置 (不熟悉 SimHub 的用户不建议修改灯光位置与长度)。





3.3 控制设置

在控制选项卡中，可以更改、删除、添加对应功能的键位设置。预设里已将主题仪表内的切换设置了左侧 7 向开关的旋转，如需更改可自行映射。





4. 修订记录

日期	版本	发布说明
2025.02.13	V1.1	更新了界面显示
2025.01.24	V1.0	首次发布

5. 免责声明和版权公告

本文档中的信息，包括供参考的 URL 地址，如有变更，恕不另行通知。

本文档可能引用了第三方的信息，所有引用的信息均为“按现状”提供，Conspit 不对信息的准确性、真实性做任何保证。

Conspit 不对本文档的内容做任何保证，包括内容的适销性、是否适用于特定用途，也不提供任何其他 Conspit 提案、规格书或样品在他处提到的任何保证。

Conspit 不对本文档是否侵犯第三方权利做任何保证，也不对使用本文档内信息导致的任何侵犯知识产权的行为负责。本文档在此未以禁止反言或其他方式授予任何知识产权许可，不管是明示许可还是暗示许可。

文档中提到的所有商标名称、商标和注册商标均属其各自所有者的财产，特此声明。

版权归©2024 恩速（上海）电子科技股份有限公司。保留所有权利。